

**Economia Aziendale**  
(Prof. Carmine Bianchi)  
**Facoltà di Scienze Politiche -**  
**Università di Palermo**  
Anno accademico 2003-2004

**Quattordicesima**  
**Lezione**

***Limiti del bilancio***  
***per l'analisi delle***  
***relazioni tra economicità***  
***e solvibilità***

## *Matrice Economicità e Solvibilità*

<i>Scadenze dei finanziamenti</i>	Lungo	Squilibrio	Equilibrio
	Breve	Equilibrio	Squilibrio
		<i>I</i>	<i>III</i>
		<i>II</i>	<i>IV</i>
		Breve	Lungo

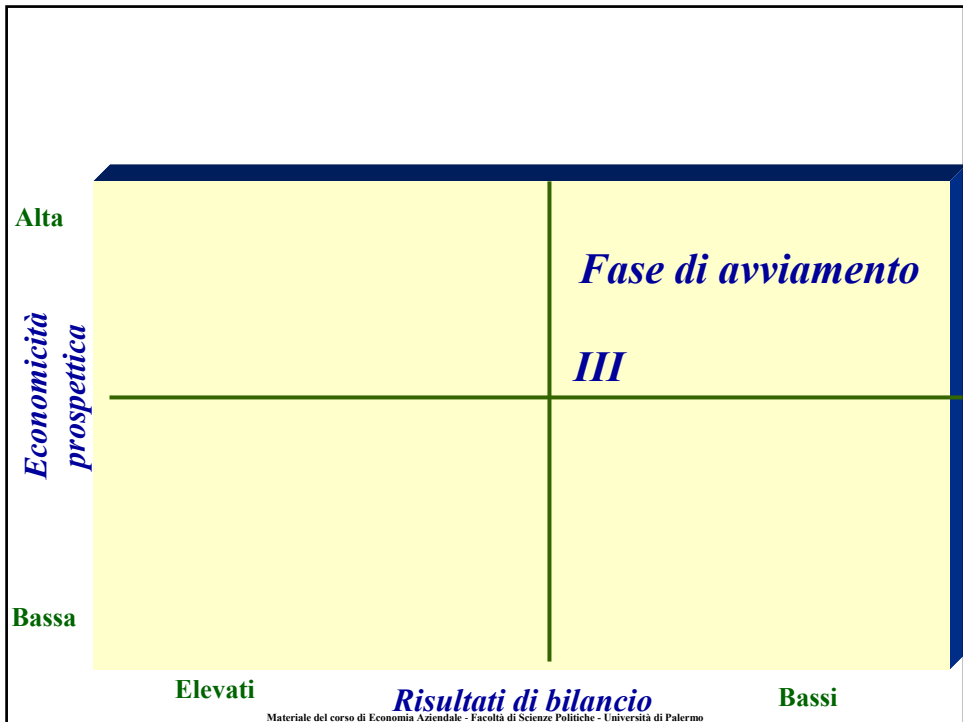
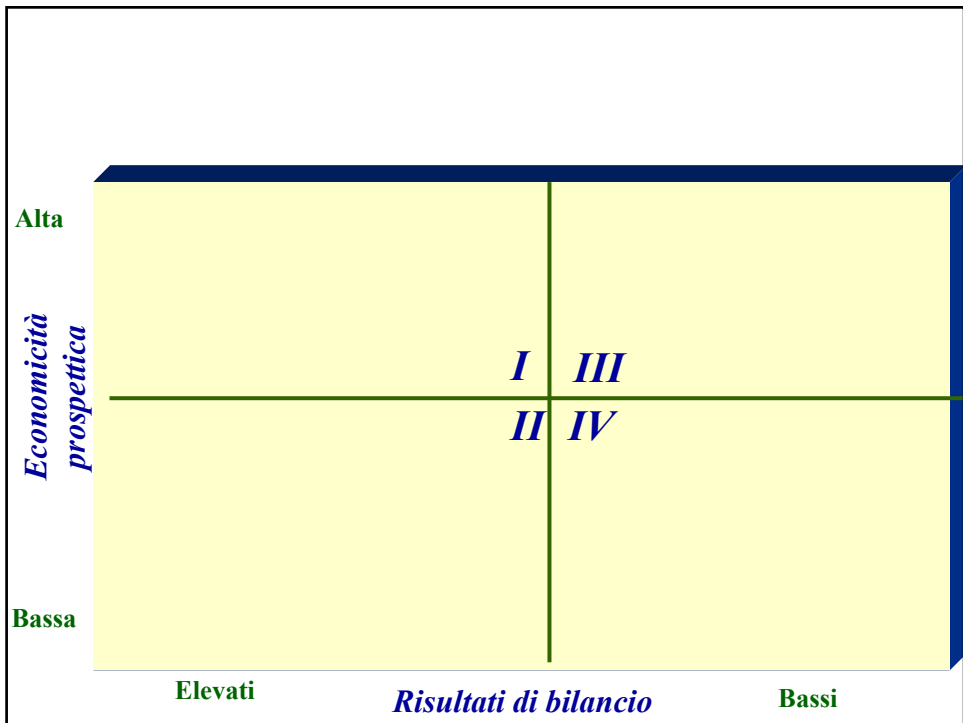
*Reintegro economico investimenti*

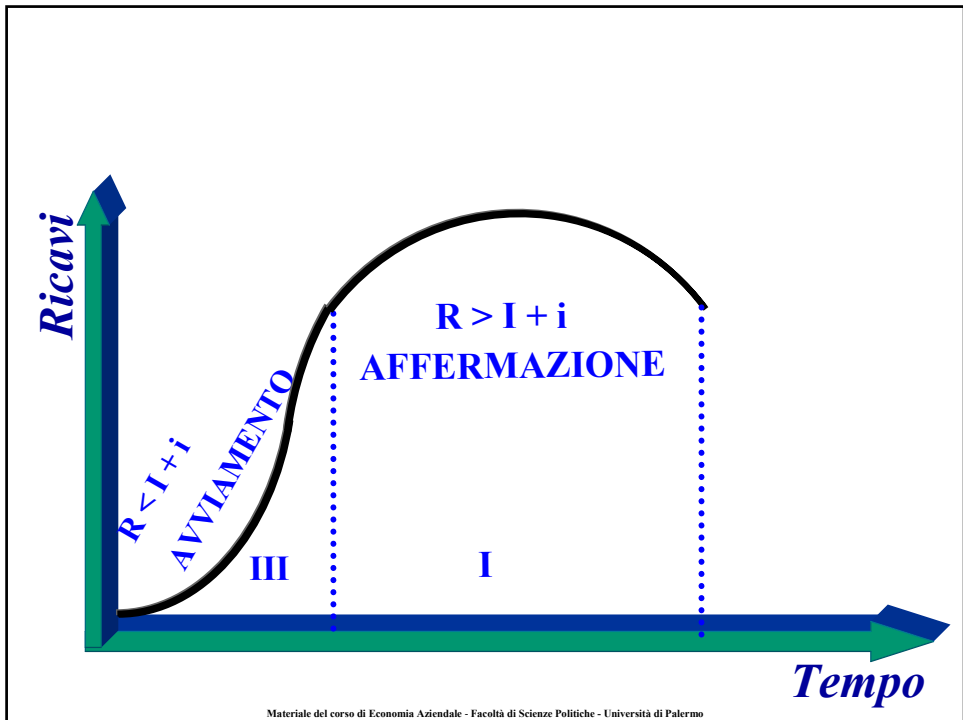
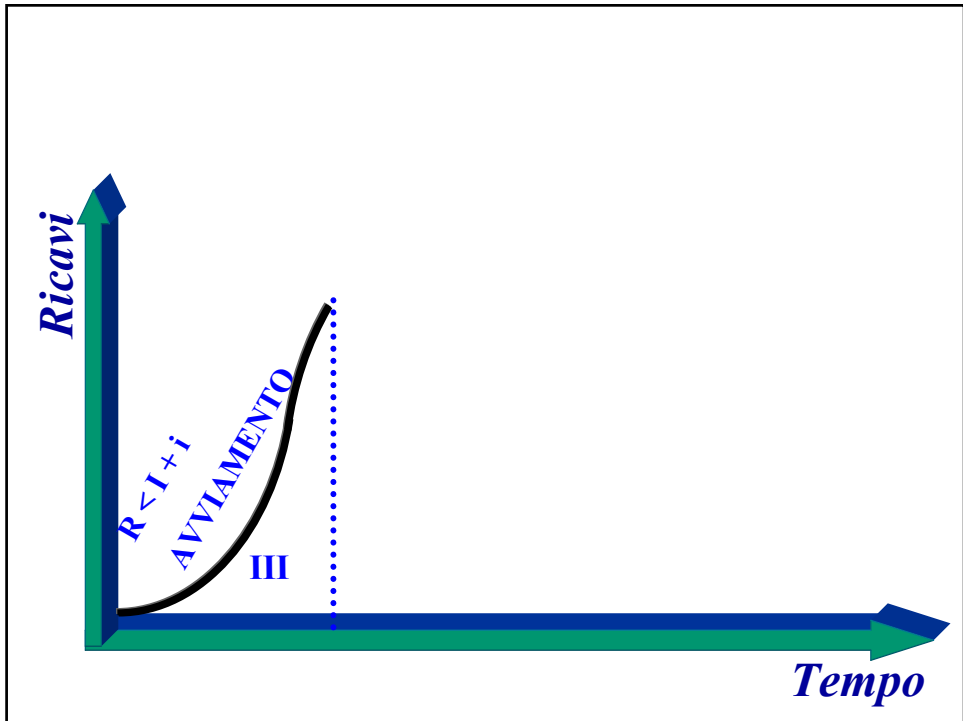
## *Matrice Solidità ed Economicità*

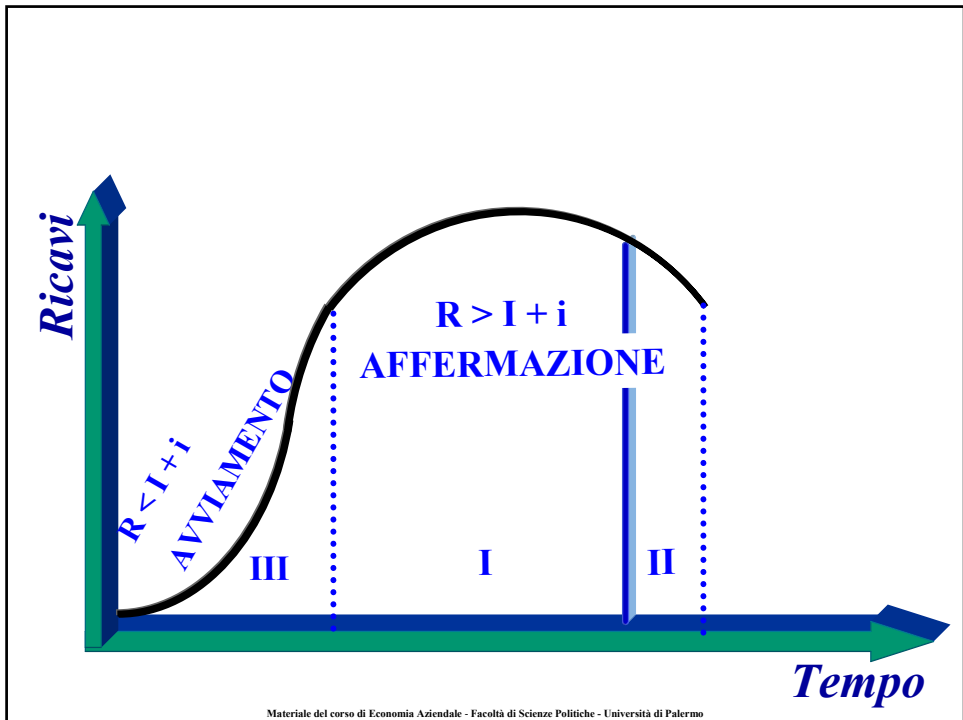
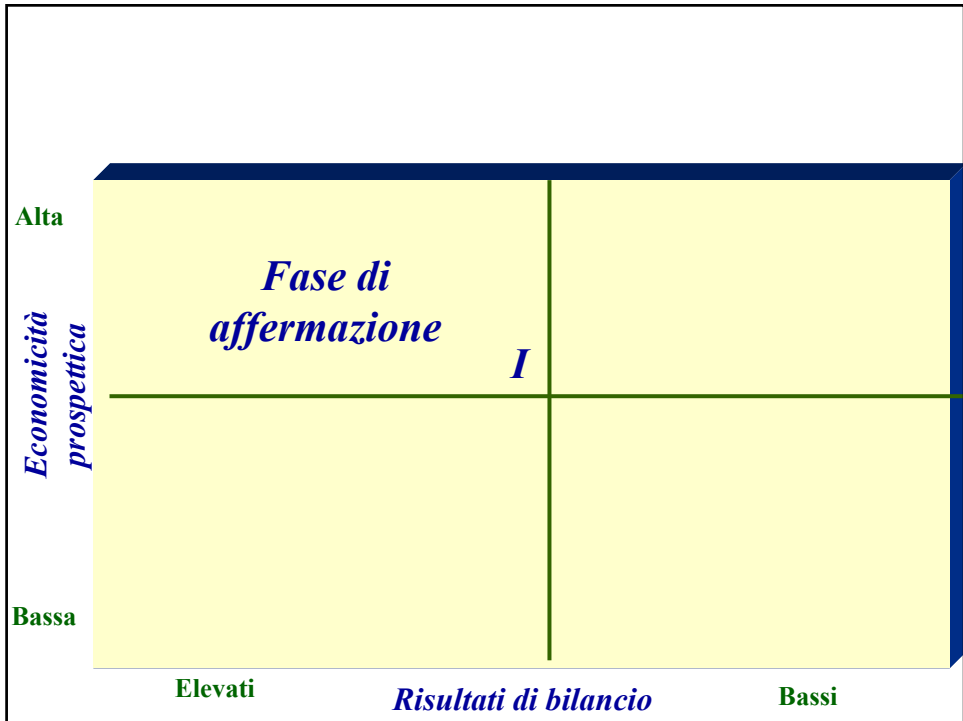
<i>Capacità di credito</i>	Alta		
	Bassa		
		<i>I</i>	<i>III</i>
		<i>II</i>	<i>IV</i>
		Bassa	Alta

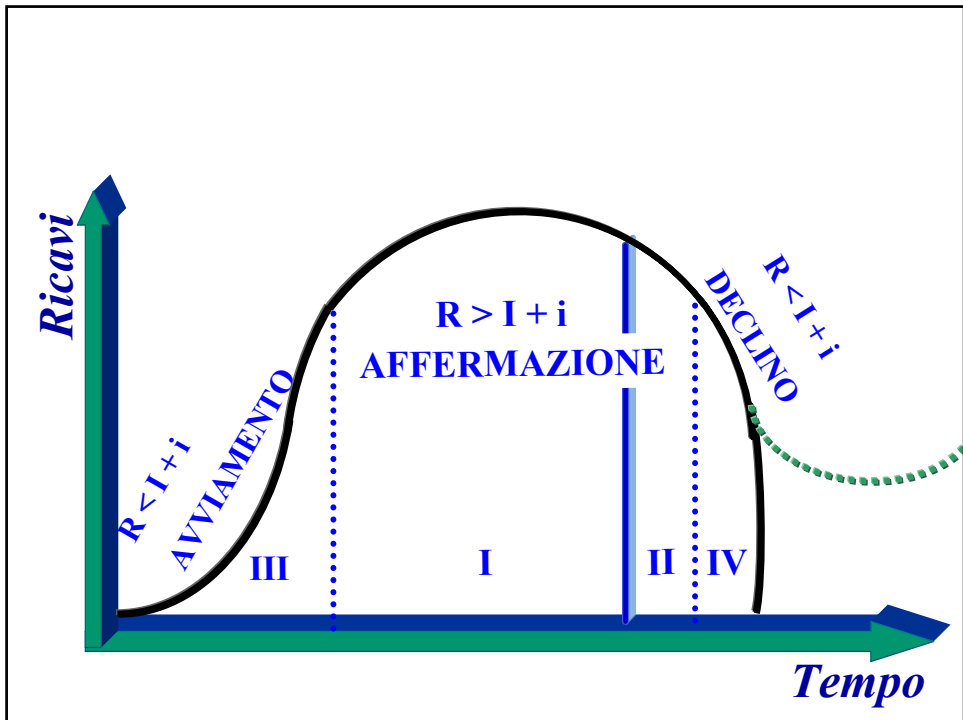
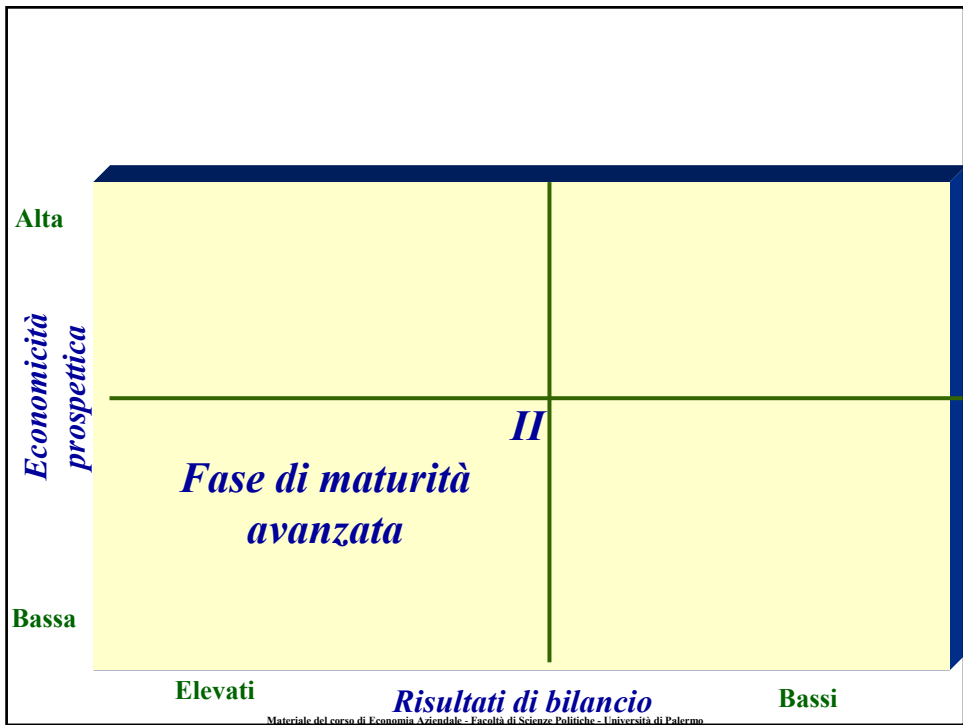
*Economicità*

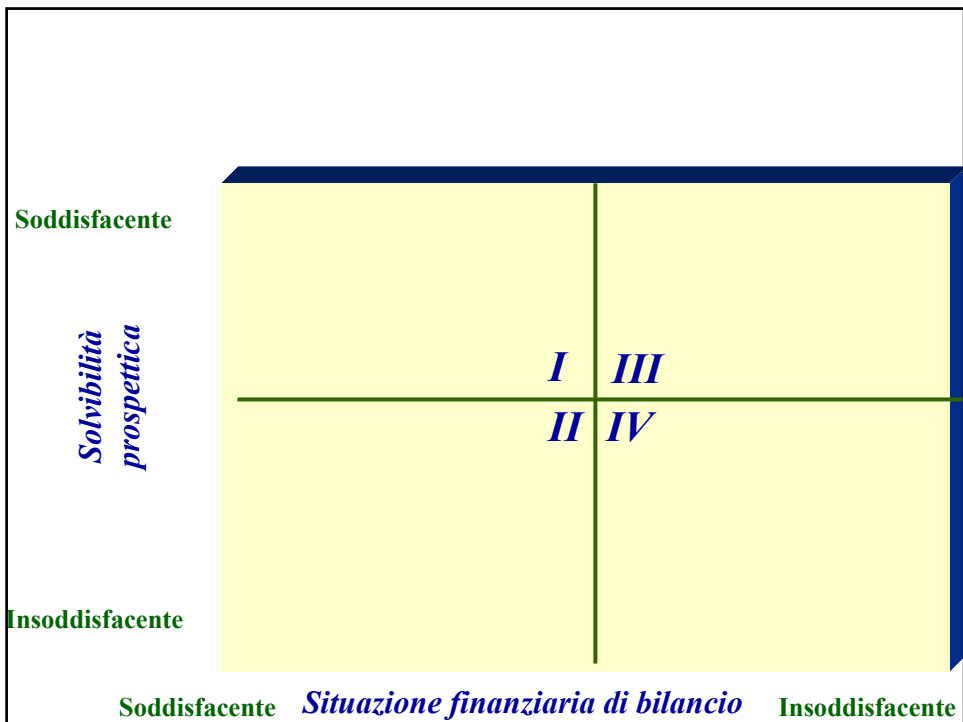
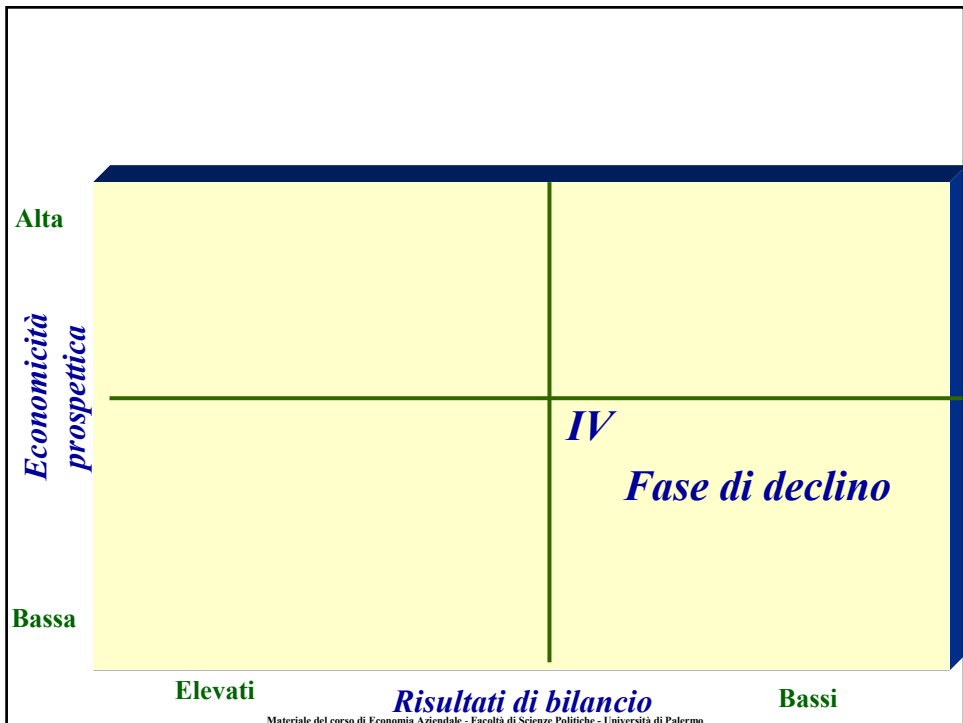
Materiale del corso di Economia Aziendale - Facoltà di Scienze Politiche - Università di Palermo











## LIMITI DELLE ANALISI DI BILANCIO

- Gli indici variano anche sensibilmente da un periodo all'altro per diversi motivi
- Possono dare luogo a valori illusori e/o poco significativi (es. ROE > 0 con reddito e patrimonio negativi)
- Fornisce indicatori parziali
- Sono disponibili ad intervalli di tempo spesso lunghi
- Non tengono conto della stagionalità

Materiale del corso di Economia Aziendale - Facoltà di Scienze Politiche - Università di Palermo

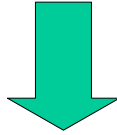
## IPOTESI: AZIENDA DETTAGLIO ABBIGLIAMENTO

- Problema: *finanziamento sviluppo punti vendita*
- Dati di bilancio:

↑ Scorte:	1 MLD
↑ Fornitori:	1,2 MLD
↑ Debiti bancari:	0,3 MLD
↑ <i>Fidi bancari:</i>	<i>0,5 MLD</i>

***L'AZIENDA E' SOLVIBILE?***

- **Tempo medio di realizzo scorte: 3 mesi**
- **Dilazioni medie a fornitori: 4 mesi**



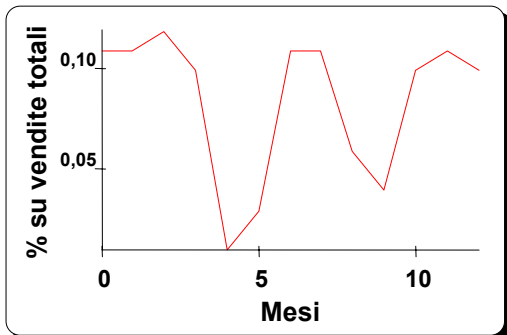
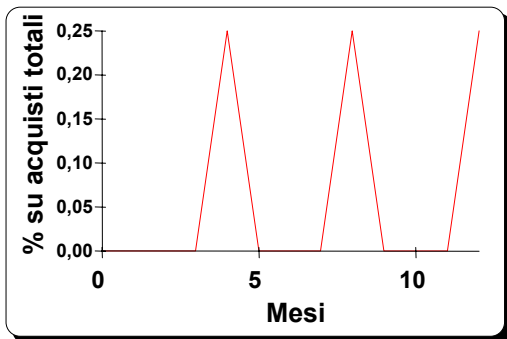
**Nell'esercizio medio prospettico  
l'azienda riscuoterà 4 MLD da clienti  
e pagherà 3,6 MLD a fornitori**

**Ma quali saranno gli effetti della stagionalità?**

Materiale del corso di Economia Aziendale - Facoltà di Scienze Politiche - Università di Palermo

**Crisi di liquidità:**

- *aprile, agosto e dicembre?*



## **INFLUENZA DELLE POLITICHE DI BILANCIO**

- Mancata revisione e certificazione bilanci PMI
- Tendenza PMI ad elusione fiscale anche per la loro marginalità nel MKT
- Limitata sfera degli *stakeholders* per le PMI
- Orientamento piccoli imprenditori a limitare le relazioni con gli *stakeholders*

Materiale del corso di Economia Aziendale - Facoltà di Scienze Politiche - Università di Palermo

## **TUTTAVIA I MODELLI CONTABILI**

- Forniscono i dati dai quali partire
- Specialmente nelle PMI il *linguaggio contabile* accomuna l'imprenditore e altri soggetti che interagiscono con lui

Materiale del corso di Economia Aziendale - Facoltà di Scienze Politiche - Università di Palermo